

# 2N® BlueStar

La connexion idéale pour votre entreprise

MPI

réseaux & télécoms

2N®  
TELEKOMUNIKACE



- ★ Jusqu'à 16 canaux GSM (interchangeables à chaud)
- ★ Connexion à votre PBX via PRI ISDN (2 ×)
- ★ Fonctionnalité LCR d'optimisation des coûts (Least Cost Routing)
- ★ Interface VoIP\*
- ★ Dynamic Clip Routing (présentation du numéro de l'appelant)
- ★ Retour d'appel vocal et SMS
- ★ Design compact (taille 3U)
- ★ Traitement des SMS entrants et sortants (Serveur SMS)
- ★ Possibilité d'utiliser une base de données de portabilité du numéro externe (NPdb)
- ★ Détail des statistiques des appels et grande capacité de mémoire pour le journal détaillé des communications (245 000)
- ★ Détection de tonalité
- ★ Commande à distance et administration simple
- ★ Affichage pratique par diode LED en façade des indicateurs
- ★ Utilisation au niveau mondial (toutes les fréquences sont utilisables)
- ★ Surveillance du réseau GSM / SMS lors de non réponse

**2N® BlueStar est une passerelle PRI (E1) GSM (terminal cellulaire fixe) conçue pour les grandes et moyennes entreprises. Du fait de sa flexibilité, vous n'êtes pas obligés de la remplacer à chaque fois que votre entreprise s'élargit. La gestion très sophistiquée des appels entrants et sortants permet de réaliser d'importantes économies sur les appels vers les réseaux GSM.**

Grâce à l'efficacité de la fonction LCR (Least cost Routing), la passerelle 2N® BlueStar GSM (routeur GSM) optimise l'acheminement des appels en utilisant toujours l'option la plus économique (GSM, RTC). La modularité de la passerelle 2N® BlueStar permet à l'utilisateur de disposer à tout moment d'une solution sur mesure correspondant aux besoins de son entreprise.

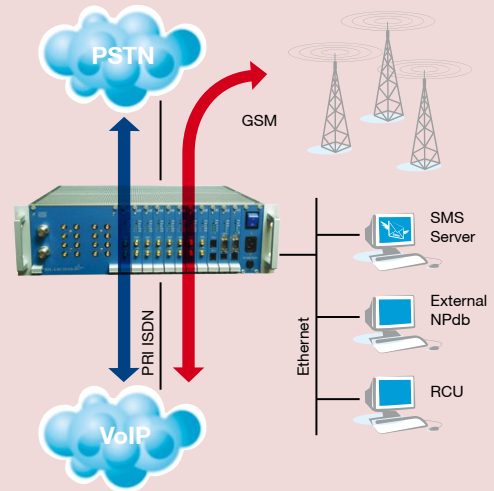
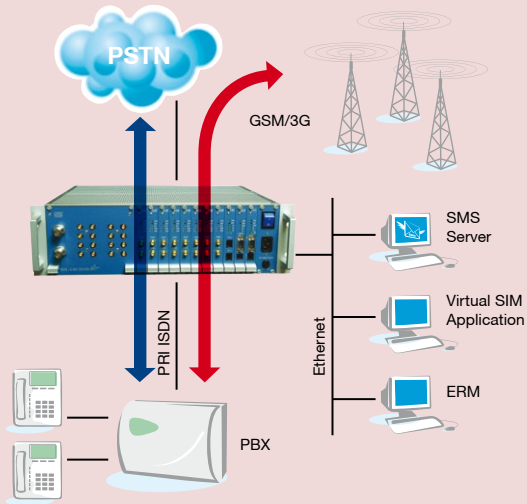
L'utilisateur a la possibilité de se connecter grâce à 16 canaux GSM, 2 ports PRI et une interface VoIP. Vous profitez d'une utilisation d'une passerelle PRI GSM avec 2 ports PRI. Aucune carte PRI n'est nécessaire dans le PBX de l'entreprise et la configuration du PBX reste inchangée car tout est programmé dans la passerelle GSM.

Lorsque vous utilisez le VoIP dans l'infrastructure de votre entreprise, vous n'êtes pas obligé d'installer une passerelle VoIP externe car 2N® BlueStar peut être équipé d'une interface VoIP.

Toutes les passerelles PRI GSM bénéficient en plus maintenant de la fonction Dynamic Clip Routing (présentation du numéro de l'appelant). Lorsque vous appelez de votre ligne fixe vers un mobile via le PBX de l'entreprise, la personne appelée peut vous retourner l'appel et elle sera directement connectée à votre ligne de bureau.



# Études de cas



## Paramètres techniques

ISDN PRI	
<b>Nombre de ports</b>	1 × NT/TE ou 1 × NT + 1 × TE
<b>Détails</b>	S interface Signalisation EDSS1 (Q.931)
<b>Synchronisation</b>	Connexion via connecteurs RJ45 Master/Slave
VoIP*	
<b>Signalisation voix</b>	SIP
<b>Nombre de canaux voix</b>	16
<b>Codecs</b>	G.711 PCM à 64 kbps G.729 G.723
<b>PCM Companding</b>	A-loi/u-loi (éligible)
GSM	
<b>Canaux GSM</b>	De 2 à 16 (step 2)
<b>Types réseau</b>	850/900/1 800/1900 MHz**
<b>Modules GSM</b>	Siemens TC35i, MC55, MC56 et Wavecom
<b>Carte SIM</b>	Petite plug-in, 3 V
<b>Connecteur d'antenne</b>	SMA (female), impédance 50 Ω
3G	
<b>Canaux UMTS</b>	2-4
<b>Types réseau</b>	UMTS
<b>Module UMTS</b>	Sierra Wireless
<b>USIM</b>	Petite plug-in, 3 V
<b>Connecteur d'antenne</b>	SMA (female), impédance 50 Ω

Distributeur d'antenne (facultatif)	
<b>Protection contre surtension*</b>	
<b>Connecteur input</b>	SMA (female), impédance 50 Ω
<b>Connecteur output</b>	N type female, impédance 50 Ω
<b>Isolation entre 2 canaux</b>	> 20 dB
Antenne	
<b>Avec distributeur</b>	Antenne YAGI
<b>Sans distributeur</b>	Petites antennes (connecteur SMA)
Source d'énergie	
<b>Power supply</b>	100-240 V/50-60 Hz ou 36-76 V DC***
<b>Power input</b>	Max. 230 VA
Côntrôle locale	
	2 × RS232 connexion série Connecteur D-Sub 9 pin Transmission rate 57 600 bps
Côntrôle à distance	
	Modem externe – analog, ISDN ou GSM TCP/IP (protocole Telnet) Transmission x.75 via ISDN PRI
Autres	
<b>Proportions</b>	482 × 133 × 360 mm, (84HP × 3U × 360 mm)
<b>Poids</b>	9.0 kg
<b>Température</b>	20-50 °C
<b>Humidité relative</b>	Max. 95% à 40 °C
<b>Recommandation</b>	Air conditionné, Line interactive UPS

\* dépend du module GSM

\*\* facultatif

\*\*\* numéro de série différent

